

## 【さぬき市志度音楽ホール利用に関する留意事項】

### ●利用許可

申請書の内容が適当であると認められた場合には、利用許可書を交付いたします。  
利用許可の順位は申請書を受理した順位となります。

### ●利用許可時間

- (1) 開館時間は午前 9 時～午後 10 時です。
- (2) 利用許可時間以前の入場はできません。 なお、特別な理由がある場合は、申請時に職員と協議してください。
- (3) 利用許可時間には、準備・後片付け等に要する時間が含まれていますので、時間内に準備及び撤去してください。

### ●利用の延長

- (1) 利用許可時間終了後、引き続き他の貸館がある場合は、延長できません。 超過する可能性がある場合は、利用日前までにご確認及び申し出てください。
- (2) 利用許可時間を超過した場合は、超過料金が必要となります。 超過料金は超過した利用区分の料金となり、超過時間 1 時間につき 30% を加算します。

### ●利用料

- (1) 利用料は別表に定める額を利用許可を受けた後、指定する期日までに納付してください。既に納付していただいた利用料はお返しいたしません。ただし、次の場合には全額又は一部をお返しいたします。

① 利用者の責めに帰すことのできない場合は全額。

② その他の場合については、さぬき市志度音楽ホール条例施行規則第 8 条により次表のとおりとする。

取消の申請日	30 日前	15 日前	5 日前	4 日前から当日
還付割合	70%	50%	30%	0%

- (2) 大ホールについて準備のために利用する場合の利用料は、通常料金の 50% を減額します。 準備とは、会場設営、器具の設置、音響・照明打ち合わせが該当します。 リハーサル、練習は該当しませんので通常料金となります。
- (3) 9 時～17 時でリハーサル・準備等が終了した後、終日まで会場設営をしたままの状態翌日にわたる場合、17 時～22 時までの利用料については、通常料金の 80% を減額します。

財団法人さぬき市文化振興財団

様式第1号(第2条関係)

### 志度音楽ホール利用許可申請書

年 月 日

指定管理者 殿

〒 ー

主催 住所  
 団体名  
 代表者名  
 連絡先 電話 ー



次のとおり施設を利用したいので申請します。  
 なお、利用に関しては、志度音楽ホールの条例及びその他の指示に従います。

#### 《1. 大ホールの施設関係》

利用年月日	年 月 日 ( ) から		年 月 日 ( ) まで		日間
利用日時	第 1 日 目 ( / )	第 2 日 目 ( / )	第 3 日 目 ( / )	備 考	
利用区分	大ホール	: ~ :	: ~ :	: ~ :	
	リハーサル室	: ~ :	: ~ :	: ~ :	
	会議室	: ~ :	: ~ :	: ~ :	
	控室 1	: ~ :	: ~ :	: ~ :	
	控室 2	: ~ :	: ~ :	: ~ :	
	: ~ :	: ~ :	: ~ :		
ホール リハーサル室 利用予定時刻	区 分	入 場	開 演	終 演	仕 込 み 時 間
	第 1 回 目	時 分	時 分	時 分	時 分 から
	第 2 回 目	時 分	時 分	時 分	時 分 まで
	第 3 回 目	時 分	時 分	時 分	看板 (有・無)
利用目的	行 事 名 称			予 定 人 員	人
	行 事 内 容			管 理 員	人
入 場 料 金	徴 収 有 無	有 無		枚 数	枚
	料 金	円、 円		場 所	
	徴 収 方 法	前売り、当日売り、電話予約		日 時	年 月 日 時

#### 《2. 器具等関係》

##### ①有料利用器具

品 名	利 用 時 間	備 考
ピアノ	外 国 製	: ~ :
	日 本 製	: ~ :
照明	サ イ ド ス ポ ッ ト	: ~ :
	シ ー リ ン グ ス ポ ッ ト	: ~ :
映 写 機	: ~ :	

##### ②冷暖房

種 別 ( 必 要 な 方 に ○ 印 )	利 用 時 間	時 間 数	備 考
冷 房 ・ 暖 房	: ~ :	h	

注：太い枠の中を記入してください。

## さぬき市志度音楽ホール利用人数について

下記内訳表に、おおよその利用人数の記入をお願いします。

	利用人数	備考
大ホール	人	
リハーサル室	人	
会議室	人	
控室 1	人	
控室 2	人	
控室 3	人	
合計	人	

# 備品使用申出書

(太線の中についてご記入ください)

備品名		数量	使用数量	備考
舞 台 用 具	ピアノ椅子 (背もたれ無)	2		
	ピアノ椅子 (背もたれ有)	3		
	指揮者用譜面台	1		
	演奏者用譜面台	70		
	指揮者台 (大、オーケストラ用) 900×1200×300	1		
	指揮者台 (中、オーケストラ用) 900×1200×300	1		
	指揮者台 (大、コーラス用) 600×900×150	1		2段
	舞台用椅子 (ステンレス)	50		
	コントラバス用椅子	6		
	松羽目 (ドロップ幕)	1		
	山台用毛氈 1818×3636	6		
	山台用毛氈 1818×1818	2		
	山台用長布団 545×3636	6		
	山台用長布団 545×1818	2		
	山敷 L=14544	2		
	山敷 L=7272	4		
	山敷 L=3636	8		
	上敷 8畳	2		
	金屏風	1対		
	平台 1818×1818×121	5		
	平台 1212×1818×121	12		
	平台 909×1818×121	12		
	平台 606×1818×121	12		
	平台 909×1212×121	2		
	平台 909×909×121	2		
	平台 (変形 A) W=1818	2		
	平台 (変形 B) W=1212	2		
	平台 (変形 C) W=909	2		
	一段 1818×212×303	2		ステップ台
	箱足 303×515×181	30		
	箱足 303×333×181	30		
	開き足 (高足) H=727 W=1818	6		
	開き足 (高足) H=727 W=1212	8		
	開き足 (高足) H=727 W=909	8		
	木台 90×90×303	20		
	パイプ足 H=848用	4組		
	人形立 H=1818	20		
	地絨	1		
	演台	1		
	袖台	1		
司会者台	1			
国旗	2			
スクリーン	1			
めくり台	1			
姿見	3			
式次第用黒板 1920×1770	1			
座布団	20			
椅子 (袖用パイプ椅子)	20			
客席	補助椅子 (パイプ椅子)	100		

備 品 名		数量	使用数量	備 考	
音 響 関 係	カセットテープデッキ	1			
	CD プレーヤー	1			
	MD プレーヤー	1			
	スピー カー	プロセニウムスピーカー	1		天井埋込式
		ステージスピーカー	2		アルテック
		ステージフロントスピーカー	1		ステージ下埋込式
		ハネ返りスピーカー	2		ビクター
	インターカム	9			
	マイ ク ロ ホ ン 関 係	マイク用フェーダー	1 式		
		マイクロホン (有線)	6		
		ワイヤレスマイクロホン (最大使用本数 3 本)	4		ハンド 3、ピン 1
		マイクロホンスタンド卓上型	7		直 6、フレキ 1
		マイクロホンスタンド床上型	4		
マイクロホンスタンドブーム型		2			
モニター用ヘッドホン	1				
照 明 関 係	照明機器 (ライト) 「                    用」	1 式			
	水平ライト (バックへの色付け)	1 式			
	コンダクタースポットライト	1 式			
	センターピンスポットライト	1(2)		キセノン	
	効 果 動 用 機 器	プロジェクタースポットライト	3		
		エフェクトマシン	2		
		リップルマシン	1		
		オーロラマシン	1		
		ファイヤーエフェクト	1		
スポットライト		1			
延長コード    30A	2				
受 付	受付カウンター	2			
	机 (受付追加用)	4			
	椅子 (受付用)	12			
研 室 室	机 (会議用)	33		研修室	
	椅子 (会議用)	100		研修室	
	ホワイトボード	1		研修室	
	PA 機器 (WL マイク 2)	1 式		研修室	
他	CD/DVD/VHS/カセットレコーダー	各 1			

# 消 防 計 画 報 告 書

平成 年 月 日

志度社会福祉センター  
さぬき市志度音楽ホール 防火管理者 殿

申請者住所 〒

〃 氏名 \_\_\_\_\_ 印

〃 連絡先 電話 \_\_\_\_\_

総括責任者 \_\_\_\_\_

志度社会福祉センター及びさぬき市志度音楽ホールの使用について、災害防止を図るため、消防計画第7条の3の規定に基づき下記のとおり報告します。

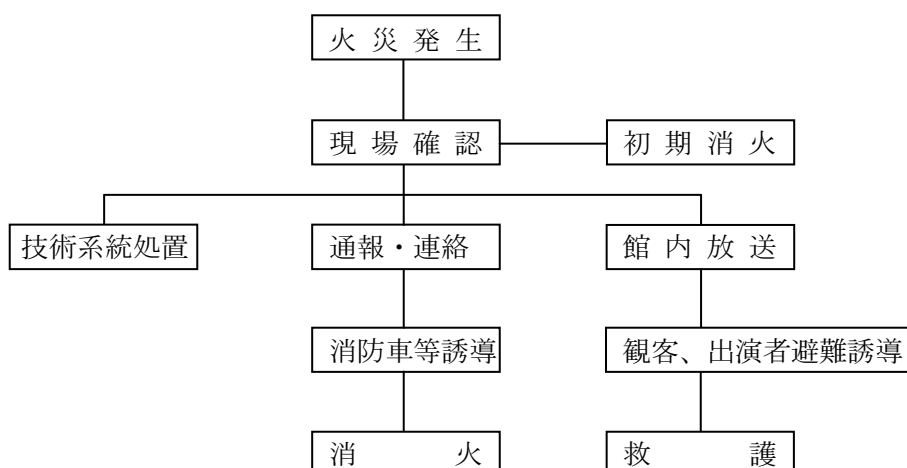
## 記

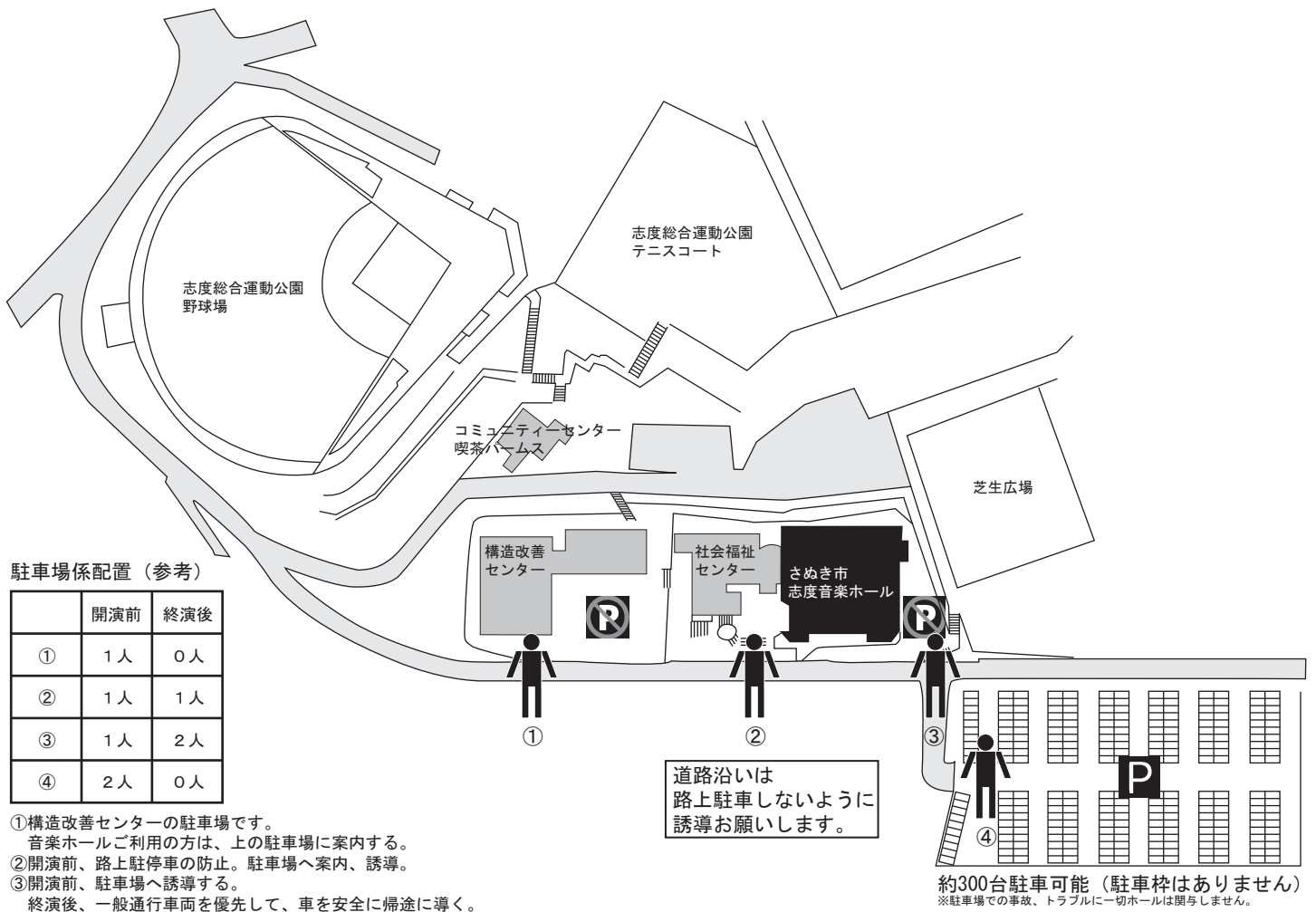
1. 催物内容及び規模  
別紙申請書のとおり
2. 予想入場者数  
別紙申請書のとおり
3. 火気等を使用する場合、火気取り扱い責任者
4. 喫煙管理及び火気管理の徹底方法
5. 火災等の災害時における観客及び出演者の避難誘導員  
自衛消防班組織図のとおり
6. その他防火管理者が指示した事項

## 自衛消防班組織図



### 【 火災時におけるフローチャート 】





駐車場係配置（参考）

	開演前	終演後
①	1人	0人
②	1人	1人
③	1人	2人
④	2人	0人

- ①構造改善センターの駐車場です。  
音楽ホールご利用の方は、上の駐車場に案内する。
- ②開演前、路上駐車防止。駐車場へ案内、誘導。
- ③開演前、駐車場へ誘導する。  
終演後、一般通行車両を優先して、車を安全に帰途に導く。
- ④駐車場で、車を誘導する。

\* 誘導棒が必要な場合、ホール事務局まできてください。

約300台駐車可能（駐車枠はありません）  
※駐車場の事故、トラブルに一切ホールは関与しません。

物品販売	有	無
内 容		

利用者みなさまへ

当ホールでは、利用者様の申請書に基づき、ホール正面掲示板・ホームページ・志度音楽ホール愛友好の会報誌等に行事名・問い合わせ先（申請書の団体名・代表者名・電話番号）を掲示しております。

なお、利用者様の個人情報を公開することになりますので下記の質問にご回答をお願いします。

行事の名称を公開 ( してもよい ・ しないで欲しい )

団体名・氏名を公開 ( してもよい ・ しないで欲しい )

電話番号を公開 ( してもよい ・ しないで欲しい )

さぬき市志度音楽ホール事務局